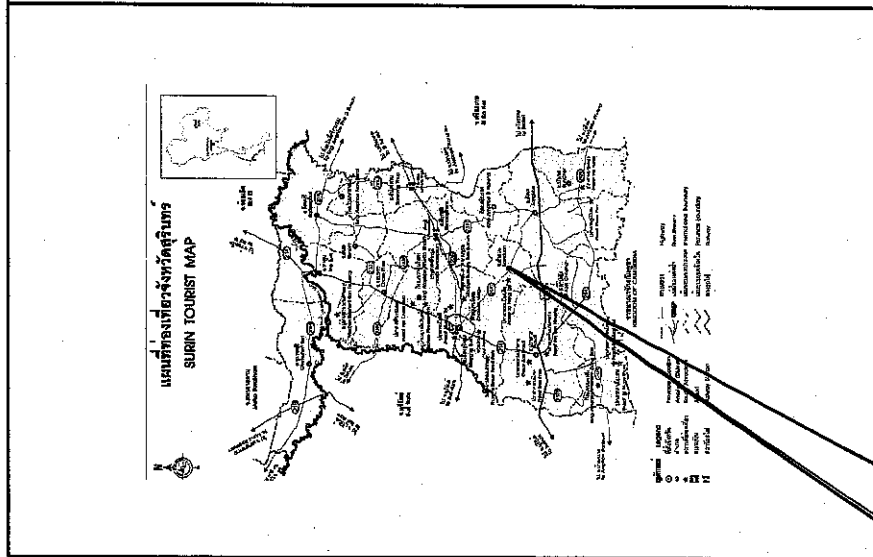


ทิศเหนือ

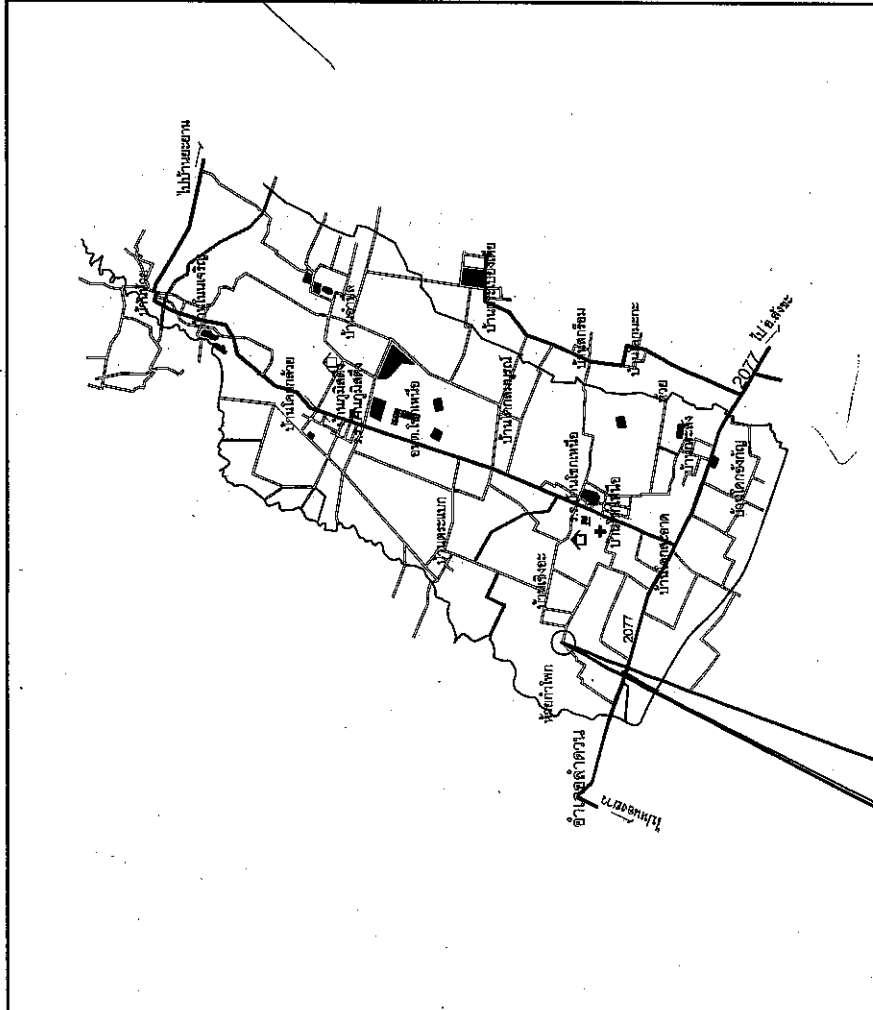
แผนที่พอสังเขป

โครงการก่อสร้างถนนคอนกรีตเสริมเหล็ก สายทางหลวงท้องถิ่น สร.ถ.60-004 (ช่วงที่ 1) สายสุรินทร์ สังขะ (สาย 2077) - บ้านตระแบก หมู่ที่ 5 ตำบลไฮตเหนือ อำเภอลำดวน จังหวัดสุรินทร์

SCALE

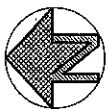


บริเวณก่อสร้างถนนคอนกรีตเสริมเหล็ก



บริเวณก่อสร้างถนน คสล. สายทางหลวงท้องถิ่น สายทาง สร.ถ.60-004 (ช่วงที่ 1) ถนนสายสุรินทร์ สังขะ(สาย 2077) - บ้านตระแบก หมู่ที่ 5 ตำบลไฮตเหนือ อำเภอลำดวน จังหวัดสุรินทร์

อบต.ไฮทเหนือ อ.ลำดวน จ.สุรินทร์ แบบก่อสร้างถนน คอนกรีตเสริมเหล็ก	สถานที่ก่อสร้าง : บ้านสังขะ หมู่ที่ 5 ตำบลไฮทเหนือ	เขียนแบบ : (นายศุภพล นานวลวัฒน์) ตำแหน่ง นายช่างโยธาชำนาญพิเศษ	ตรวจแบบ : (นายบุญสืบ ระวังสี้อ) ตำแหน่ง ผู้อำนวยการกองช่าง	เห็นชอบ : (นายบุญส่ง / สายไทย) ตำแหน่ง ปลัด อบต.ไฮทเหนือ	อนุมัติ : (นายบัณฑิต จารัตน์) ตำแหน่ง นายก อบต.ไฮทเหนือ	แบบแสดง แบบแสดงแผนผังก่อสร้าง	วันที่ : 30 /10/ 2561	หมายเลข : 1.แบบนี้ได้จัดทำขึ้นเพื่อใช้ในการขออนุญาตก่อสร้างเท่านั้น ไม่สามารถนำไปใช้เพื่อวัตถุประสงค์อื่นใดได้ 2.แบบนี้เป็นลิขสิทธิ์ของสำนักงานโยธาธิการและผังเมือง 3.หากมีการแก้ไขแบบ จะต้องแจ้งให้สำนักงานโยธาธิการและผังเมืองทราบ	แผ่นที่ : ทั้งหมด.	01 02
--	---	---	---	---	--	---	---------------------------------	--	------------------------------	---------------------



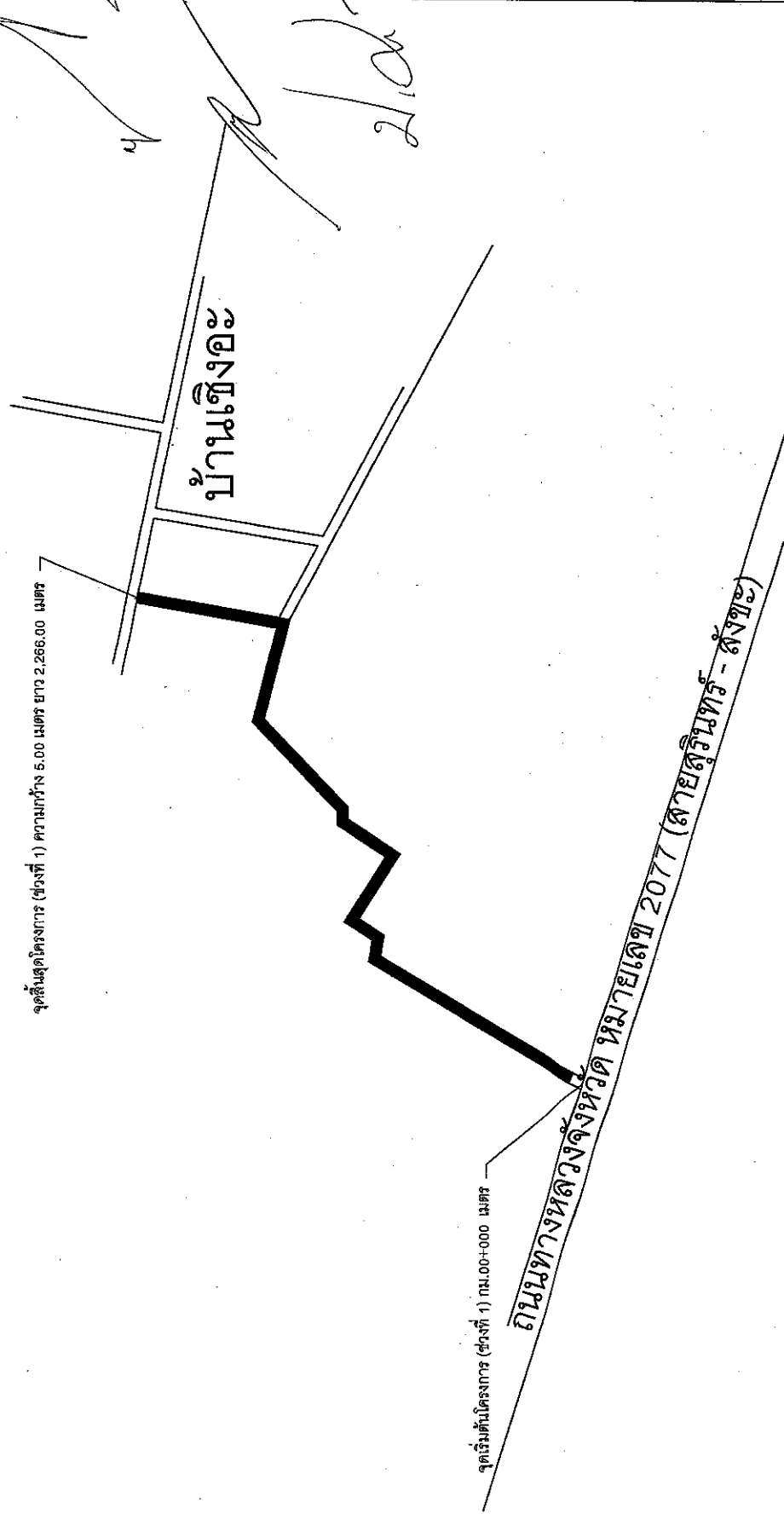
ทิศเหนือ

แผนผังบริเวณพอสังเขป
 โครงการก่อสร้างถนนคอนกรีตเสริมเหล็ก สายทางหลวงท้องถิ่น สร.ก.60-004 (ช่วงที่ 1) สายสุรินทร์ สังขะ (สาย 2077) -
 บ้านตระแบก หมู่ที่ 5 บ้านเชิงอะ ตำบลไชยเดหมือ อำเภอลำดวน จังหวัดสุรินทร์

SCALE

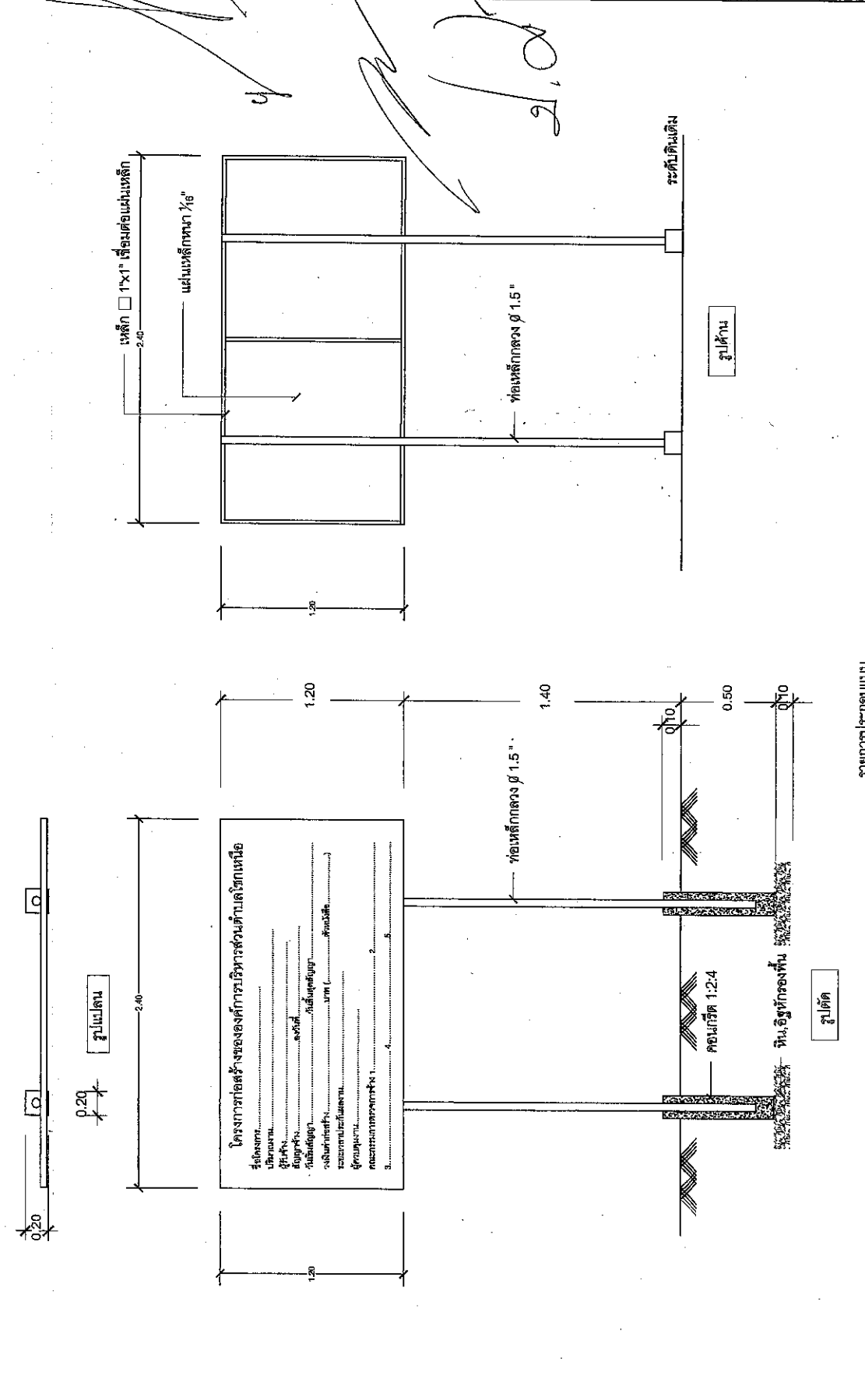
จุดสิ้นสุดโครงการ (ช่วงที่ 1) ความกว้าง 5.00 เมตร ยาว 2,266.00 เมตร

จุดเริ่มต้นโครงการ (ช่วงที่ 1) กม.0+000 เมตร



อบต.ไชยเดหมือ อ.ลำดวน จ.สุรินทร์ แผนกก่อสร้างถนน คอนกรีตเสริมเหล็ก	สถานที่ก่อสร้าง: บ้านเชิงอะ หมู่ที่ 5 ตำบลไชยเดหมือ	เขียนแบบ: (นายทศพล นามวัฒน์) ตำแหน่ง นายช่างโยธาชำนาญงาน	ตรวจสอบ: (นายบุญสืบ ระวังดี) ตำแหน่ง ผู้อำนวยการกองช่าง	เห็นชอบ: (นายบุญส่ง (สายไทย) ตำแหน่ง ปลัด อบต.ไชยเดหมือ	อนุมัติ: (นายบัณฑิต จารัตน์) ตำแหน่ง นายก อบต.ไชยเดหมือ	แบบแสดง แบบแสดงผังบริเวณโดยสังเขป	วันที่: 30 /10/ 2561	หมายเลข: 1.แบบใช้สำหรับราชการเท่านั้น 2.แบบใช้สำหรับงานก่อสร้าง 3.แบบใช้สำหรับงานโยธา 4.แบบใช้สำหรับงานวิศวกรรมโยธา 5.แบบใช้สำหรับงานสถาปัตย์ 6.แบบใช้สำหรับงานศิลปกรรม	แผ่นที่: 02	ชุด 02
--	--	---	--	--	--	---	--------------------------------	--	-----------------------	------------------

อบต. โขกเหนือ อ.ลำดวน จ.สุรินทร์ แบบก่อสร้างถนน คอนกรีตเสริมเหล็ก	สถานที่ก่อสร้าง : บ้านเชิงจะ หมู่ที่ 5 ตำบลโคกเหนือ
เขียนแบบ: (นายศพล นนวัฒน์) ตำแหน่ง นายช่างโยธาชำนาญงาน	ตรวจสอบ: (นายบุญสืบ ระวีศักดิ์) ตำแหน่ง ผู้อำนวยการกองช่าง
อนุมัติ: (นายบัณฑิต จารัตน์) ตำแหน่ง นายช่างโยธาเหนือ	วันที่: 30 /10/ 2561
แบบแปลน บำบัดโครงการ	หมายเลข: 1.แบบใช้ก่อสร้างจะขอแบบแปลนและแบบก่อสร้าง 2.แบบใช้ก่อสร้างจะขอแบบแปลนและแบบก่อสร้าง 3.แบบใช้ก่อสร้างจะขอแบบแปลนและแบบก่อสร้าง 4.แบบใช้ก่อสร้างจะขอแบบแปลนและแบบก่อสร้าง 5.แบบใช้ก่อสร้างจะขอแบบแปลนและแบบก่อสร้าง
แบบแปลน บำบัดโครงการ	แผ่นที่: 01 ทั้งหมด: 01



- รายการประกอบแบบ
- 1.เสา พื้นไม้พายพาสซีฟทั้งสองด้าน ใช้ไม้เนื้อแข็ง 2 ครั้ง แล้วยกใส่ไม้เคลือบเงา
 - 2.ตั้งท่งตั้งสี่ขา
 - 3.ขนาดตัวท่งตั้งสี่ขาให้สอดคล้องกับขนาดความเหมาะสม ข้อความตามแบบที่กำกับมาข้างต้น
 - 4.แผ่นเหล็กขนาดกว้าง 0.60 เมตร ยาว 1.20 เมตร
 - 5.จุดก่อสร้างป้ายกำกับตามความเหมาะสม ให้สามารถมองเห็นได้ชัดเจน