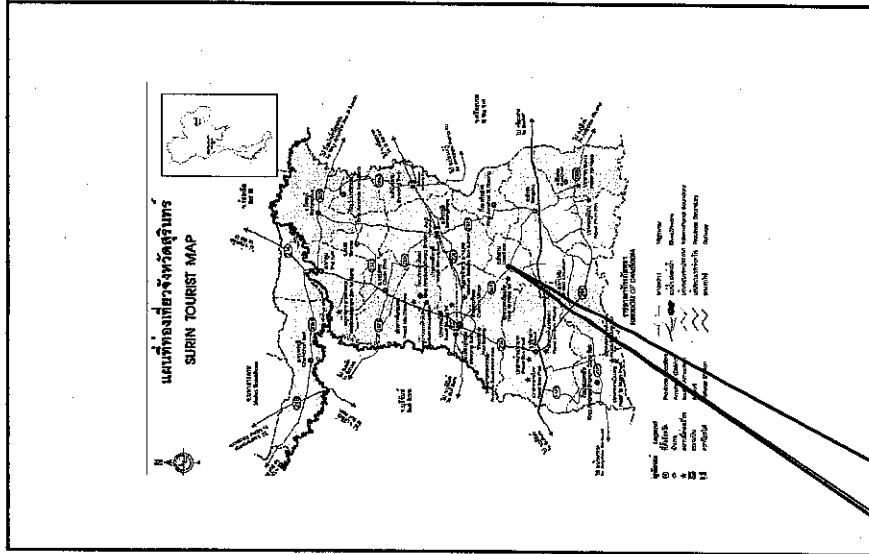


ทิศเหนือ

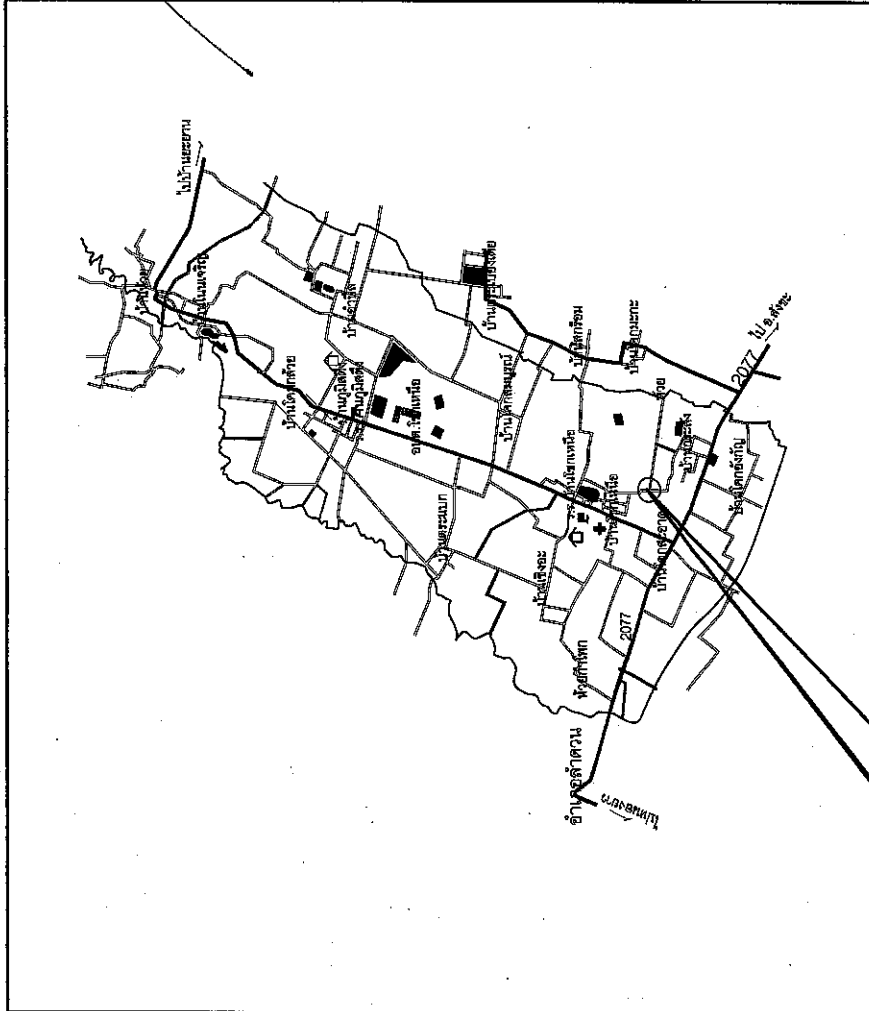
แผนที่พอลังเขป

โครงการก่อสร้างถนนคอนกรีตเสริมเหล็ก สายทางหลวงท้องถิ่น สายทาง 60-006 (ช่วงที่ 1) สายบ้านโซกเหนือ - บ้านกระสัง หมู่ที่ 8 บ้านกระสัง ตำบลโซคเหนือ อำเภอสำตวน จังหวัดสุรินทร์

SCALE



บริเวณก่อสร้างถนนคอนกรีตเสริมเหล็ก



บริเวณก่อสร้างถนน คสล. สายทางหลวงท้องถิ่น สายทาง 60-006 (ช่วงที่ 1) ถนนสายบ้านโซกเหนือ - บ้านกระสัง บ้านกระสัง หมู่ที่ 8 ตำบลโซคเหนือ อำเภอสำตวน จังหวัดสุรินทร์

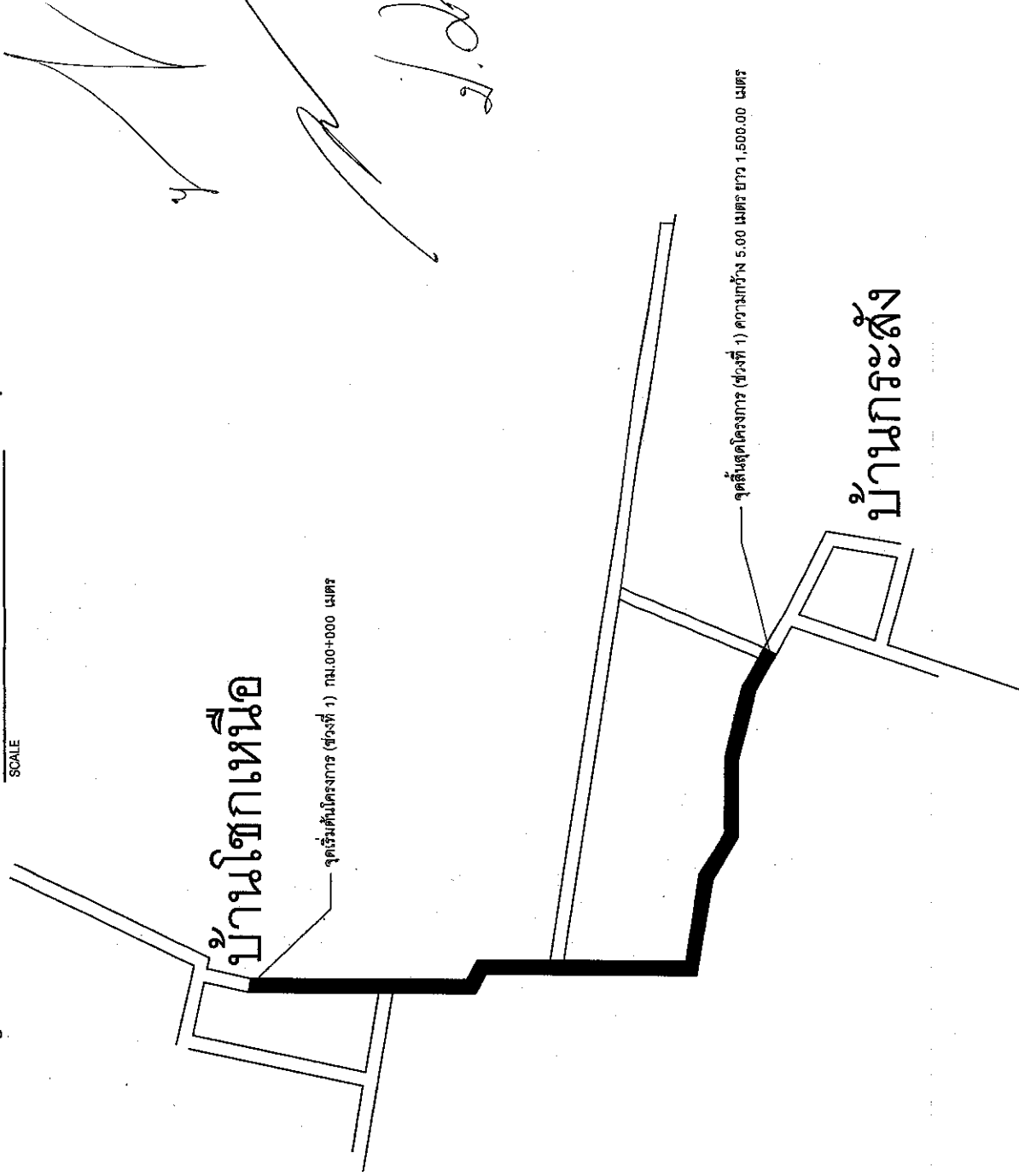
อบต.โซกเหนือ อ.สำตวน จ.สุรินทร์	
แบบก่อสร้างถนน คอนกรีตเสริมเหล็ก	
สถานที่ก่อสร้าง : บ้านกระสัง หมู่ที่ 8 ตำบลโซคเหนือ	
เขียนแบบ: (นายทศพล นามวงศ์เป็) ตำแหน่ง นายช่างโยธาชำนาญงาน	
ตรวจแบบ : (นายบุญสืบ ระวังชัย) ตำแหน่ง ผู้อำนวยการกองช่าง	
เห็นชอบ : (นายบุญส่ง ฉายไทย) ตำแหน่ง ปลัด อบต.โซกเหนือ	
อนุมัติ : (นายบังพิศ จาริกานี) ตำแหน่ง นายก อบต.โซกเหนือ	
แบบแสดง แบบแสดงแผนที่โดยสังเขป	
วันที่ : 30 /10/ 2561	
หมายเลข : 1.ใบเสร็จรับเงินค่าธรรมเนียมของกรมที่ดิน 2.ใบประเมินค่าที่ดิน 3.ใบประเมินค่าที่ดิน 4.ใบประเมินค่าที่ดิน 5.ใบประเมินค่าที่ดิน 6.ใบประเมินค่าที่ดิน	
แผ่นที่ : ทั้งหมด.	
01	02



ทิศเหนือ

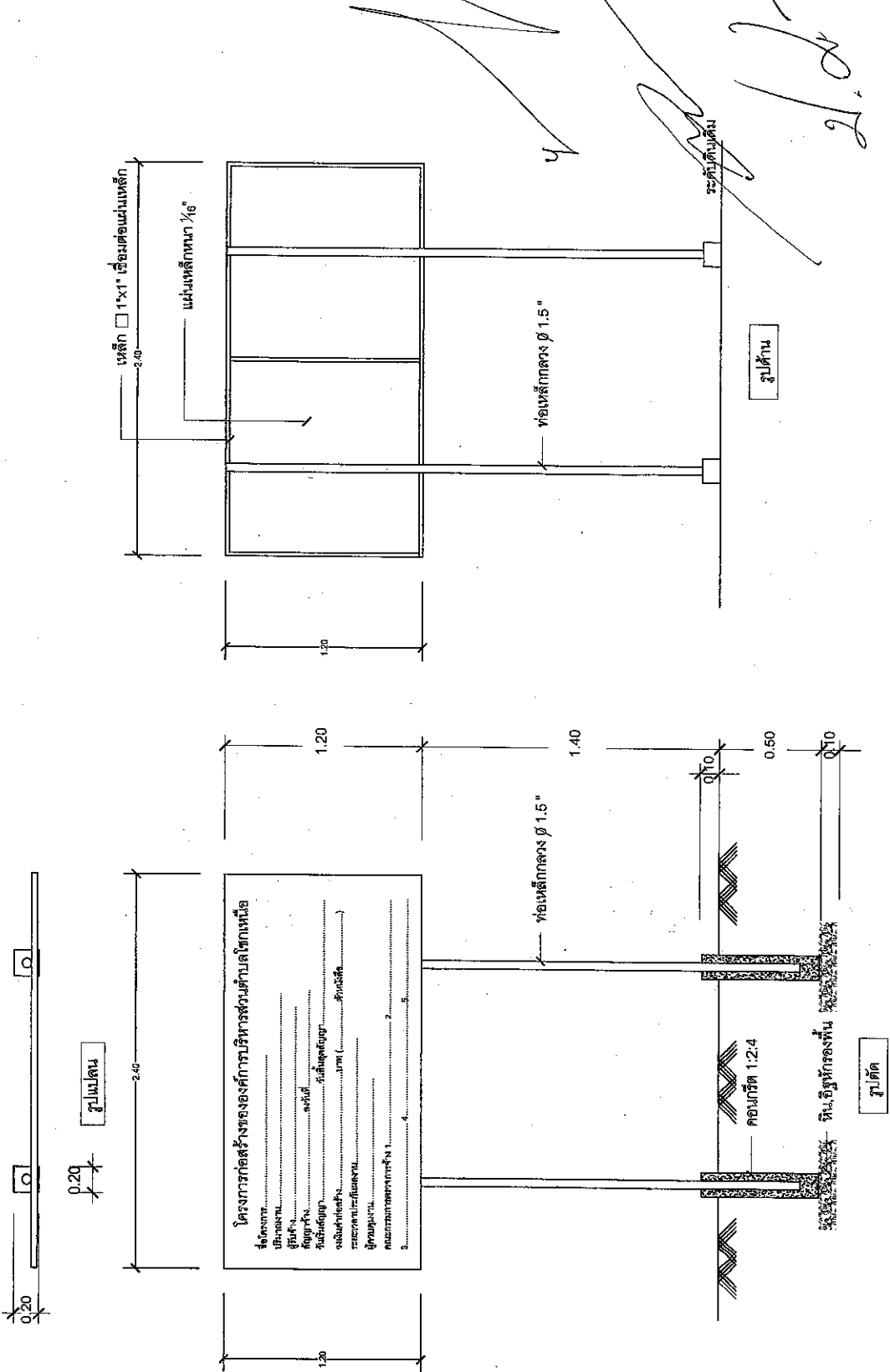
แผนผังบริเวณพอสังเขป
โครงการก่อสร้างถนนคอนกรีตเสริมเหล็ก สายทางหลวงท้องถิ่น สร.ถ.60-006 (ช่วงที่ 1) สายบ้านโชนกเหนือ - บ้านกระสัง หมู่ที่ 8 บ้านกระสัง ตำบลโชนกเหนือ อำเภอลำดวน จังหวัดสุรินทร์

SCALE



อบต.โชนกเหนือ อ.ลำดวน จ.สุรินทร์ แบบก่อสร้างถนน คอนกรีตเสริมเหล็ก	สถานที่ก่อสร้าง : บ้านกระสัง หมู่ที่ 8 ตำบลโชนกเหนือ	เขียนแบบ: (นายพหล นามวัฒน์) ตำแหน่ง นายช่างโยธาชำนาญงาน	ตรวจสอบ: (นายอนุศิลป์ ระวังดี) ตำแหน่ง ผู้อำนวยการกองช่าง	เห็นชอบ: (นายอนุพงษ์ สายไทย) ตำแหน่ง ปลัด อบต.โชนกเหนือ	อนุมัติ: (นายอนุวัตร จาตุรัมย์) ตำแหน่ง นายก อบต.โชนกเหนือ	แบบแสดง แบบแสดงผังบริเวณโดยสังเขป	วันที่: 30 /10/ 2561	หมายเลข: 1.ใบนี้ใช้ได้เฉพาะโครงการถนนคอนกรีตเสริมเหล็กในแบบก่อสร้างนี้เท่านั้น หากไม่ใช้จะถือว่าผิดกฎหมาย 2.การแก้ไขแบบต้องได้รับอนุญาตจากนายช่างโยธาที่รับผิดชอบโครงการเท่านั้น 3.การแก้ไขแบบต้องทำเป็นหนังสือ	แผ่นที่: 02	ทั้งหมด: 02
---	---	--	--	--	---	---	--------------------------------	---	-----------------------	-----------------------

อบต.โซกเหนือ อ.ลำดวน จ.สุรินทร์
แบบก่อสร้างถนน คอนกรีตเสริมเหล็ก
สถานที่ก่อสร้าง : บ้านกระสัง หมู่ที่ 8 ตำบลโซกเหนือ
เขียนแบบ : (นายศุภพล นานวงศ์พันธ์) ตำแหน่ง นายช่างโยธาชำนาญสูง
ตรวจสอบ : (นายบุญเต็ม ระวังชื่อ) ตำแหน่ง ผู้อำนวยการกองช่าง
เห็นชอบ : (นายบุญส่ง ศิลาไชย) ตำแหน่ง ปลัด อบต. โซกเหนือ
อนุมัติ : (นายบัณฑิต จารัตน์) ตำแหน่ง นายก อบต. โซกเหนือ
แบบแสดง ฝ่ายโครงการ
วันที่ : 30/10/2561
หมายเลข : 1.แบบมีลักษณะเฉพาะของงาน สร้างโยธา เช่น ป้ายจราจร, สะพาน, เขื่อน, คันดิน สร้างถนน, ฝาย, ประตูระบายน้ำ, เขื่อนกั้นน้ำ, เขื่อนดิน, เขื่อนหินทิ้ง, เขื่อนคอนกรีตเสริมเหล็ก, เขื่อนดินถม, เขื่อนดินถมเสริมหินทิ้ง
แผ่นที่ : ทั้งหมด.
01 01



- รายการประกอบแบบ
- 1.เสา พื้นป้ายทาสีทั้งสองด้าน ใช้ร่วมกับถนน เพื่อกันลมกินก่อน 2 ครั้ง แล้วทาสีน้ำมันเคลือบเงา
 - 2.ตั้งหนังสือป้าย
 - 3.ขนาดตัวหนังสือป้ายตามความเหมาะสม ข้อความตามแบบที่กำกับแนบข้างต้น
 - 4.แผ่นเหล็กขนาดกว้าง 0.60 เมตร ยาว 1.20 เมตร
 - 5.จุดก่อสร้างป้ายกำหนดตามความเหมาะสม ให้สามารถมองเห็นได้ชัดเจน