



ประกาศองค์การบริหารส่วนตำบลโชคเหนือ  
เรื่อง ผลการจัดเก็บรายได้ (เฉพาะรายได้ประเภทที่จัดเก็บเอง) ประจำปีงบประมาณ พ.ศ.๒๕๖๖

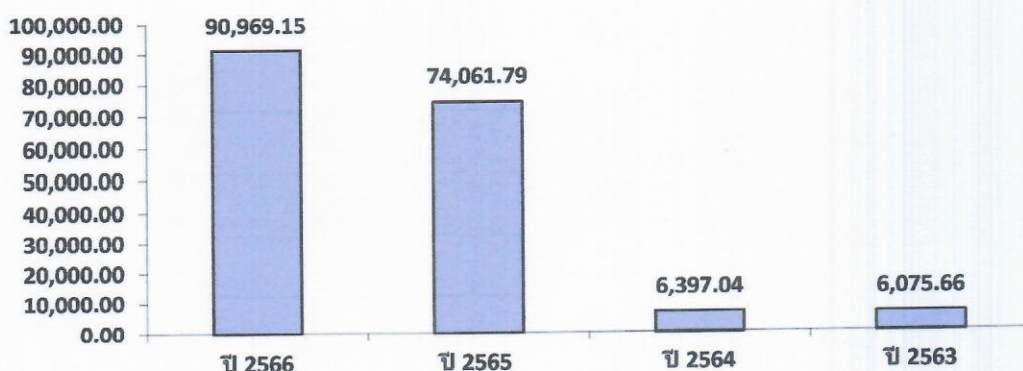
ตามที่กองคลัง องค์การบริหารส่วนตำบลโชคเหนือ ได้ดำเนินการจัดเก็บรายได้ที่ต้องจัดเก็บเองตามอำนาจหน้าที่ ประกอบด้วย ภาษีป้าย ภาษีที่ดินและสิ่งปลูกสร้าง และค่าธรรมเนียมต่างๆ ประจำปีงบประมาณ พ.ศ.๒๕๖๖ นั้น

กองคลัง องค์การบริหารส่วนตำบลโชคเหนือ จึงขอรายงานผลการจัดเก็บรายได้ ประจำปีงบประมาณ ๒๕๖๖ ตามรายละเอียดที่ส่งมาพร้อมนี้

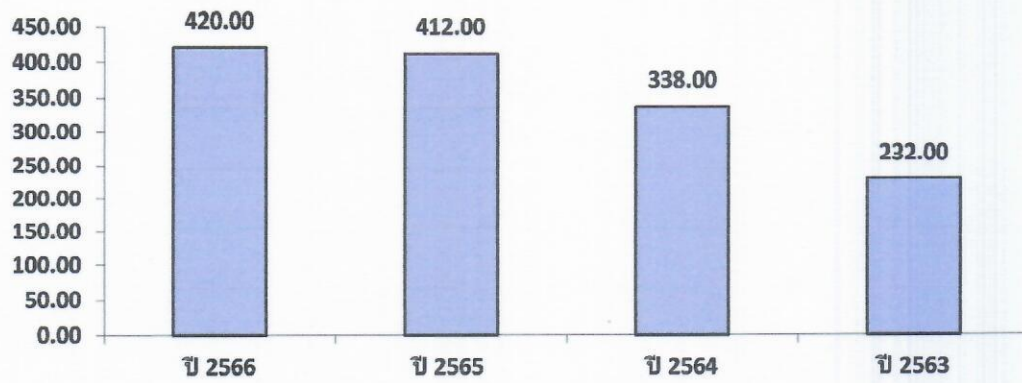
รายงานการจัดเก็บรายได้ประเภทจัดเก็บเอง  
ประจำปีงบประมาณ พ.ศ.๒๕๖๖ โดยเปรียบเทียบกับปีงบประมาณ พ.ศ.๒๕๖๕

ที่	ประเภท	ประจำปี 2566 จำนวนเงิน (บาท)	ประจำปี 2565 จำนวนเงิน (บาท)
๑	ผลการจัดเก็บภาษีที่ดินและสิ่งปลูกสร้าง	90,969.15	74,061.79
๒	ผลการจัดเก็บภาษีป้าย	22,104	11,043
๓	ผลการจัดเก็บค่าธรรมเนียมใบอนุญาตฯ	21,900	7,600
รวมทั้งสิ้น		134,973.15	92,704.79

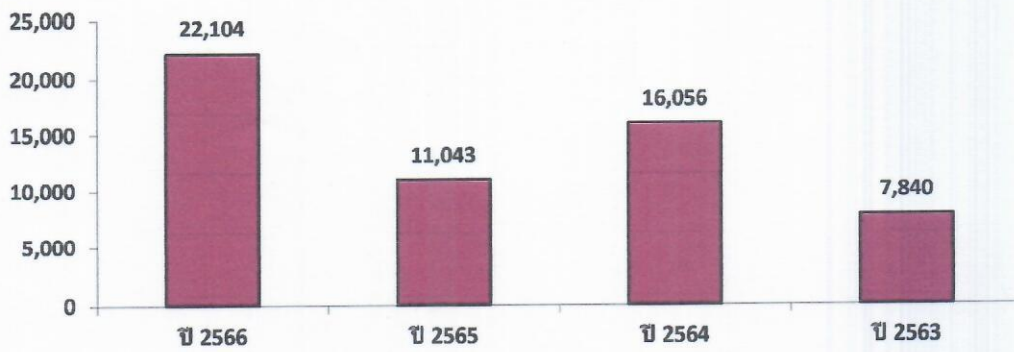
ตารางที่ ๑ แสดงรายได้จากการจัดเก็บภาษีที่ดินและสิ่งปลูกสร้าง (บาท) ย้อนหลัง ๔ ปี



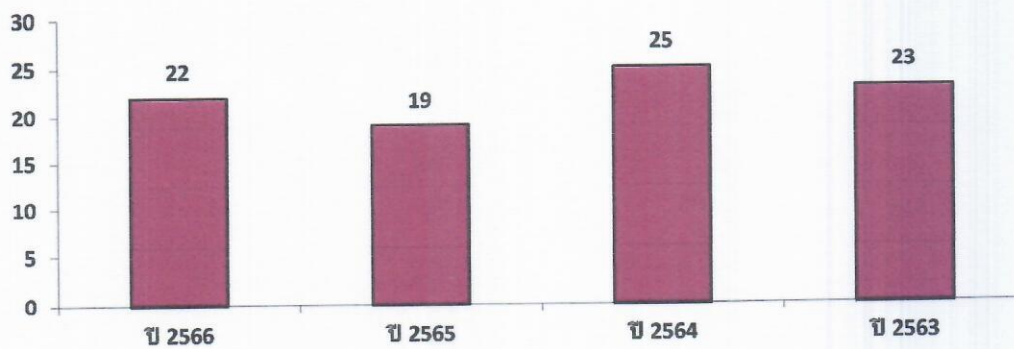
ตารางที่ ๒ แสดงจำนวนผู้เสียหายที่ดินและสิ่งปลูกสร้าง (ราย) ย้อนหลัง ๔ ปี



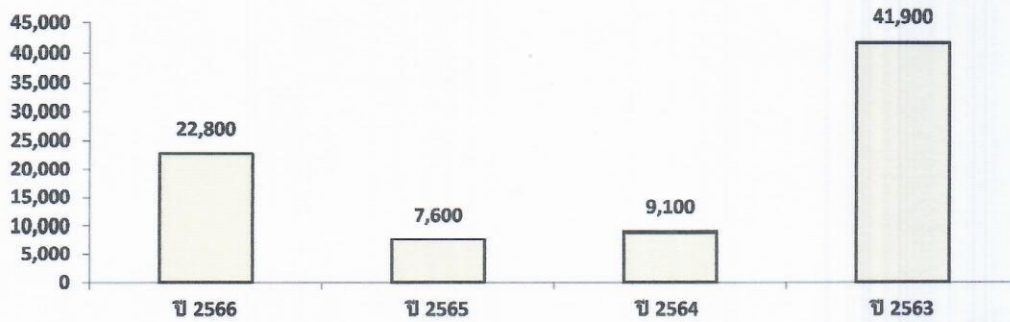
ตารางที่ ๓ แสดงรายได้จากการจัดเก็บภาษีป้าย (บาท) ย้อนหลัง ๔ ปี



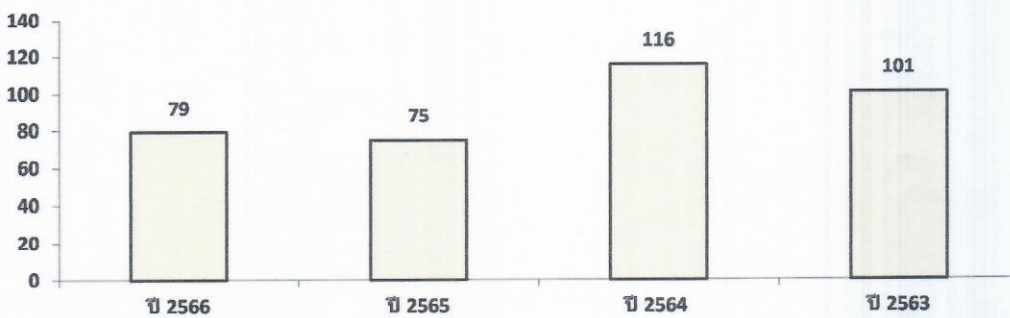
ตารางที่ ๔ แสดงจำนวนผู้เสียภาษีป้าย (ราย) ย้อนหลัง ๔ ปี



ตารางที่ ๕ แสดงรายได้จากการจัดเก็บค่าธรรมเนียมกิจการที่เป็นอันตรายต่อสุขภาพ ย้อนหลัง ๔ ปี



ตารางที่ ๖ แสดงจำนวนผู้ที่ขออนุญาตประกอบกิจการที่เป็นอันตรายฯ (ราย) ย้อนหลัง ๔ ปี



๑. สูตรการคำนวณการเพิ่มขึ้นหรือลดลงของรายได้ ดังนี้

$$= \frac{\text{ผลการจัดเก็บรายได้ ปี ๒๕๖๖} - \text{๒๕๖๕}}{\text{ผลการจัดเก็บรายได้ ปี ๒๕๖๖}} \times ๑๐๐$$
$$= \frac{(-๙๘,๗๐๔.๗๙)}{\text{ผลการจัดเก็บรายได้ ปี ๒๕๖๖}} \times ๑๐๐$$
$$= ๖๑.๗๑$$

ทั้งนี้ ผลการจัดเก็บรายได้ดังกล่าว เป็นไปตามเป้าหมาย โดยเพิ่มขึ้นจากปีงบประมาณ พ.ศ.๒๕๖๕ ร้อยละ ๖๑.๗๑ เนื่องจากไม่มีพระราชกฤษฎีกาลดภาษีที่ดินและสิ่งปลูกสร้างเหมือนปีที่ผ่านมา จึงมีเพียงการบรรเทาภาษีที่ดินและสิ่งปลูกสร้างเฉพาะรายที่เข้าข่าย ตาม มาตรา ๙๗ แห่งพระราชบัญญัติภาษีที่ดินและสิ่งปลูกสร้าง พ.ศ.๒๕๖๒ เท่านั้น

จึงเรียนมาเพื่อโปรดทราบ

ประกาศ ณ วันที่ ๒ ตุลาคม ๒๕๖๖

(นายบัณฑิต จารัตน์)  
นายกองค์การบริหารส่วนตำบลโชคเหนือ