



ประกาศองค์การบริหารส่วนตำบลโชกเหนือ
เรื่อง กำหนดโครงสร้างส่วนราชการและระดับตำแหน่งขององค์การบริหารส่วนตำบลโชกเหนือ

ด้วยมีการปรับปรุงหลักเกณฑ์และเงื่อนไขเกี่ยวกับการกำหนดโครงสร้างส่วนราชการขององค์การบริหารส่วนตำบลให้เหมาะสมกับภารกิจหน้าที่ กำหนดให้องค์การบริหารส่วนตำบลมี ๓ ขนาด ได้แก่ ขนาดใหญ่ ขนาดกลาง และขนาดเล็ก ตามประกาศคณะกรรมการกลางพนักงานส่วนตำบล เรื่องมาตรฐานทั่วไปเกี่ยวกับโครงสร้างส่วนราชการและระดับตำแหน่งขององค์การบริหารส่วนตำบล พ.ศ. ๒๕๕๘ ลงวันที่ ๒๘ ธันวาคม พ.ศ. ๒๕๕๘

อาศัยความตามมาตรา ๒๕ วรรคเจ็ด ประกอบมาตรา ๑๕ แห่งพระราชบัญญัติระเบียบบริหารงานบุคคลส่วนท้องถิ่น พ.ศ. ๒๕๔๒ ประกาศคณะกรรมการพนักงานส่วนตำบลจังหวัดสุรินทร์ เรื่องหลักเกณฑ์และเงื่อนไขเกี่ยวกับการบริหารงานบุคคลขององค์การบริหารส่วนตำบล แก้ไขเพิ่มเติม (ฉบับที่ ๕๕) พ.ศ. ๒๕๕๘ ลงวันที่ ๓๐ ธันวาคม พ.ศ. ๒๕๕๘ และคณะกรรมการพนักงานส่วนตำบลจังหวัดสุรินทร์ ในการประชุม ครั้งที่ ๓ / ๒๕๕๙ เมื่อวันที่ ๒๙ เดือน มีนาคม พ.ศ. ๒๕๕๙ มีมติเห็นชอบกำหนดให้องค์การบริหารส่วนตำบลโชกเหนือ เป็นองค์การบริหารส่วนตำบลขนาดกลาง ดังนั้น จึงประกาศให้องค์การบริหารส่วนตำบลโชกเหนือ เป็นองค์การบริหารส่วนตำบลขนาดกลาง และจัดแบ่งโครงสร้างส่วนราชการและกำหนดระดับตำแหน่งพนักงานส่วนตำบลในแผนอัตรากำลัง ๓ ปี ดังรายละเอียดแนบท้ายประกาศนี้

ประกาศ ณ วันที่ ๒๖ เดือน เมษายน พ.ศ. ๒๕๕๙

(ลงชื่อ)

(นายบัณฑิต จารัตน์)

นายกองค์การบริหารส่วนตำบลโชกเหนือ



ประกาศองค์การบริหารส่วนตำบลโชกเหนือ
เรื่อง ประกาศใช้แผนอัตรากำลัง ๓ ปี (รอบปีงบประมาณ พ.ศ.๒๕๕๘ - ๒๕๖๐)
ฉบับปรับปรุงโครงสร้าง (ฉบับที่ ๒) พ.ศ.๒๕๕๙

ด้วย ก.อบต.จังหวัดสุรินทร์ ได้ประกาศกำหนดโครงสร้างส่วนราชการขององค์การบริหารส่วนตำบลให้เหมาะสมกับภารกิจหน้าที่ กำหนดให้องค์การบริหารส่วนตำบลมี ๓ ขนาด ได้แก่ ขนาดใหญ่ ขนาดกลาง และขนาดเล็ก ตามประกาศคณะกรรมการกลางพนักงานส่วนตำบล เรื่อง หลักเกณฑ์และเงื่อนไข เกี่ยวกับการบริหารงานบุคคลขององค์การบริหารส่วนตำบล แก้ไขเพิ่มเติม (ฉบับที่ ๕๕) พ.ศ.๒๕๕๘ ลงวันที่ ๓๐ ธันวาคม พ.ศ.๒๕๕๘

ฉะนั้น อาศัยความตามมาตรา ๑๕ ประกอบมาตรา ๒๕ วรรคเจ็ด แห่งพระราชบัญญัติระเบียบบริหารงานบุคคลส่วนท้องถิ่น พ.ศ. ๒๕๔๒ คณะกรรมการพนักงานส่วนตำบลจังหวัดสุรินทร์ ในการประชุม ครั้งที่ ๓ / ๒๕๕๙ เมื่อวันที่ ๒๙ เดือน มีนาคม พ.ศ. ๒๕๕๙ มีมติเห็นชอบกำหนดให้องค์การบริหารส่วนตำบลโชกเหนือ เป็นองค์การบริหารส่วนตำบลขนาดกลาง และประกาศองค์การบริหารส่วนตำบลโชกเหนือ เรื่อง การกำหนดโครงสร้างส่วนราชการและระดับตำแหน่งของพนักงานส่วนตำบลขององค์การบริหารส่วนตำบลโชกเหนือ จึงแก้ไขข้อมูลโครงสร้างส่วนราชการและระดับตำแหน่งของพนักงานส่วนตำบลในแผนอัตรากำลัง ๓ ปี (ประจำปีงบประมาณ พ.ศ.๒๕๕๘ - ๒๕๖๐) ดังนี้

๑. ประกาศฉบับนี้เรียกว่า 'ประกาศองค์การบริหารส่วนตำบลโชกเหนือ เรื่อง แผนอัตรากำลัง ๓ ปี ประจำปีงบประมาณ พ.ศ.๒๕๕๘ - ๒๕๖๐ ฉบับปรับปรุงโครงสร้าง (ฉบับที่ ๒) พ.ศ. ๒๕๕๙
๒. ให้ยกเลิกโครงสร้างส่วนราชการและระดับตำแหน่งในแผนอัตรากำลัง ๓ ปี ประจำปีงบประมาณ พ.ศ.๒๕๕๘ - ๒๕๖๐ และที่แก้ไขเพิ่มเติม โดยให้เป็นไปตามโครงสร้างส่วนราชการและระดับตำแหน่งขององค์การบริหารส่วนตำบลฉบับนี้แทน

ประกาศ ณ วันที่ ๒๖ เดือน เมษายน พ.ศ. ๒๕๕๙

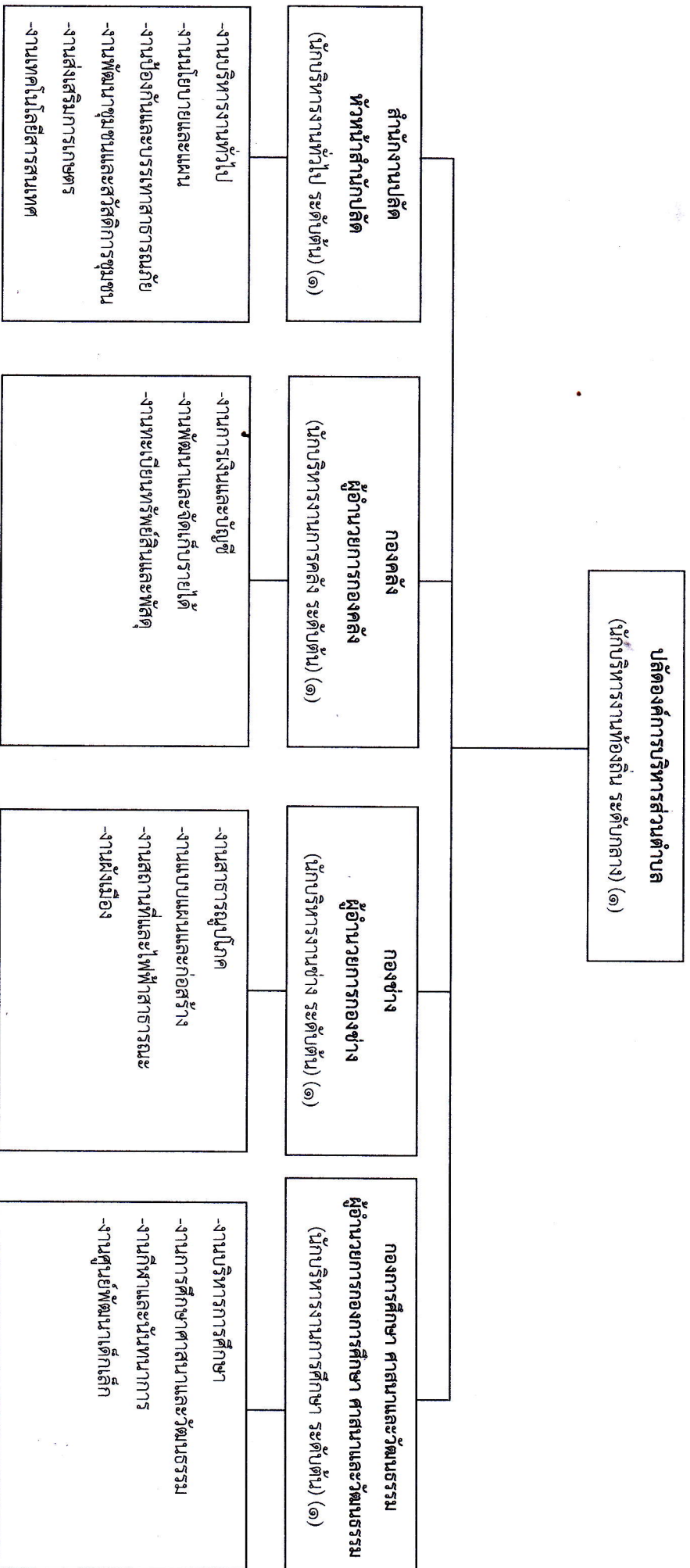
(ลงชื่อ)

(นายบัณฑิต จารัตน์)

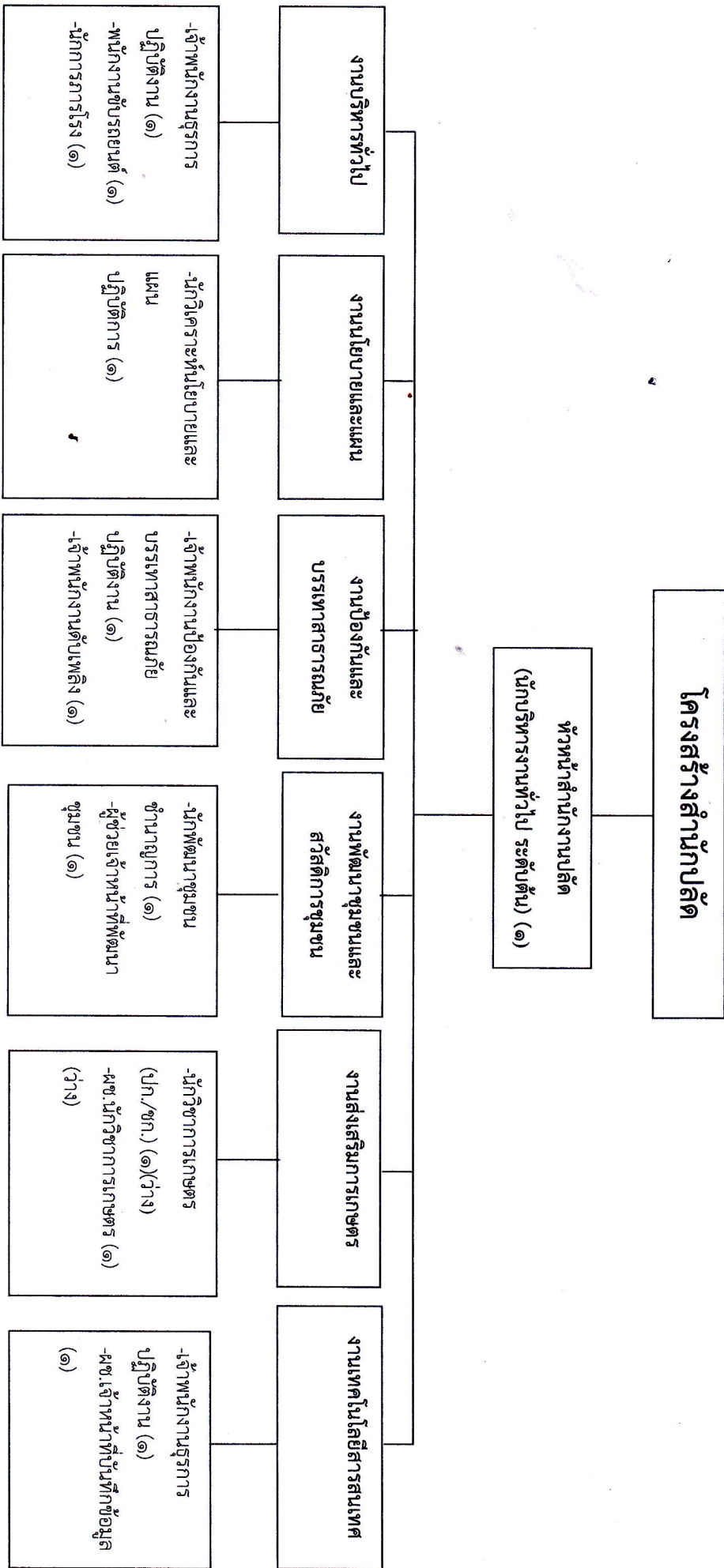
นายกองค์การบริหารส่วนตำบลโชกเหนือ

๑๐. แผนภูมิโครงสร้างการแบ่งส่วนราชการตามแผนอัตรากำลัง ๓ ปี ปีงบประมาณ ๒๕๕๘ - ๒๕๖๐

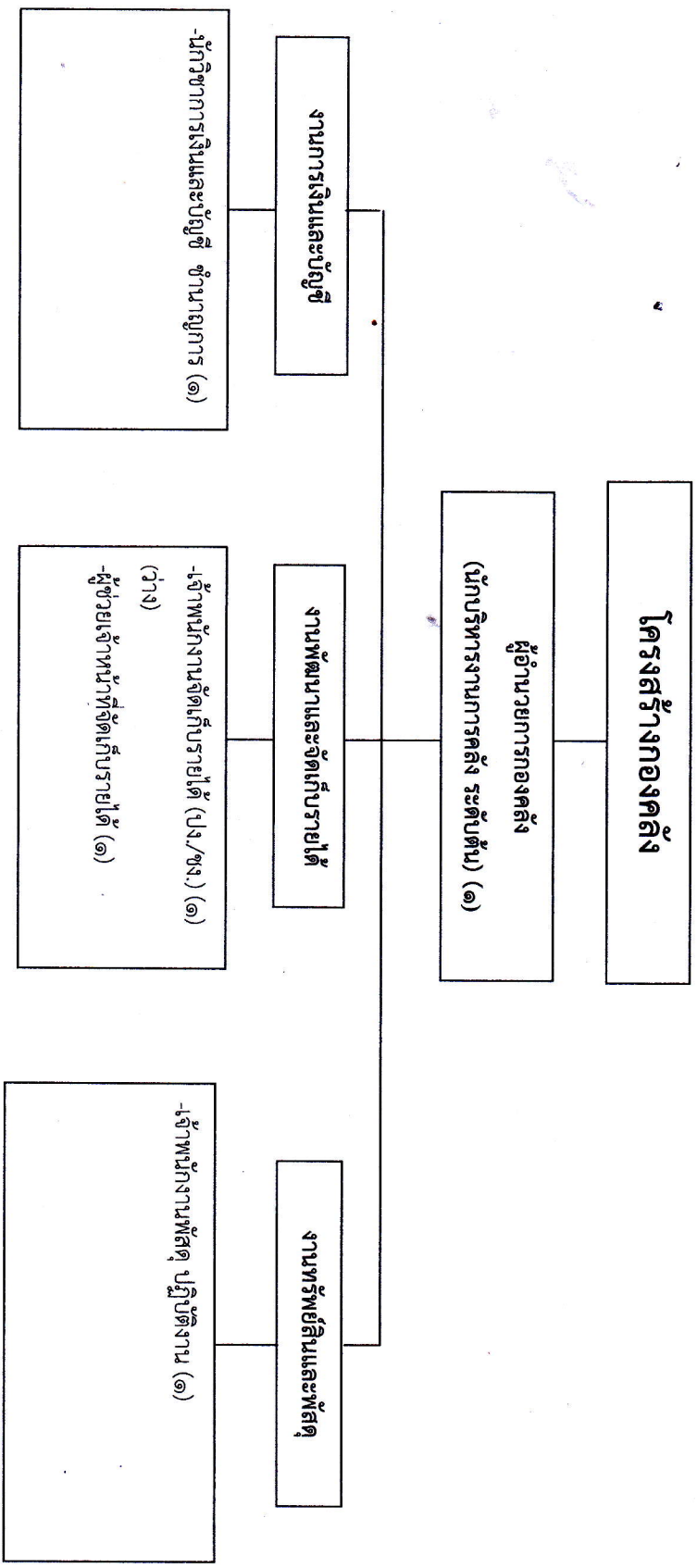
กรอบโครงสร้างส่วนราชการขององค์การบริหารส่วนตำบลโขกเหนือ



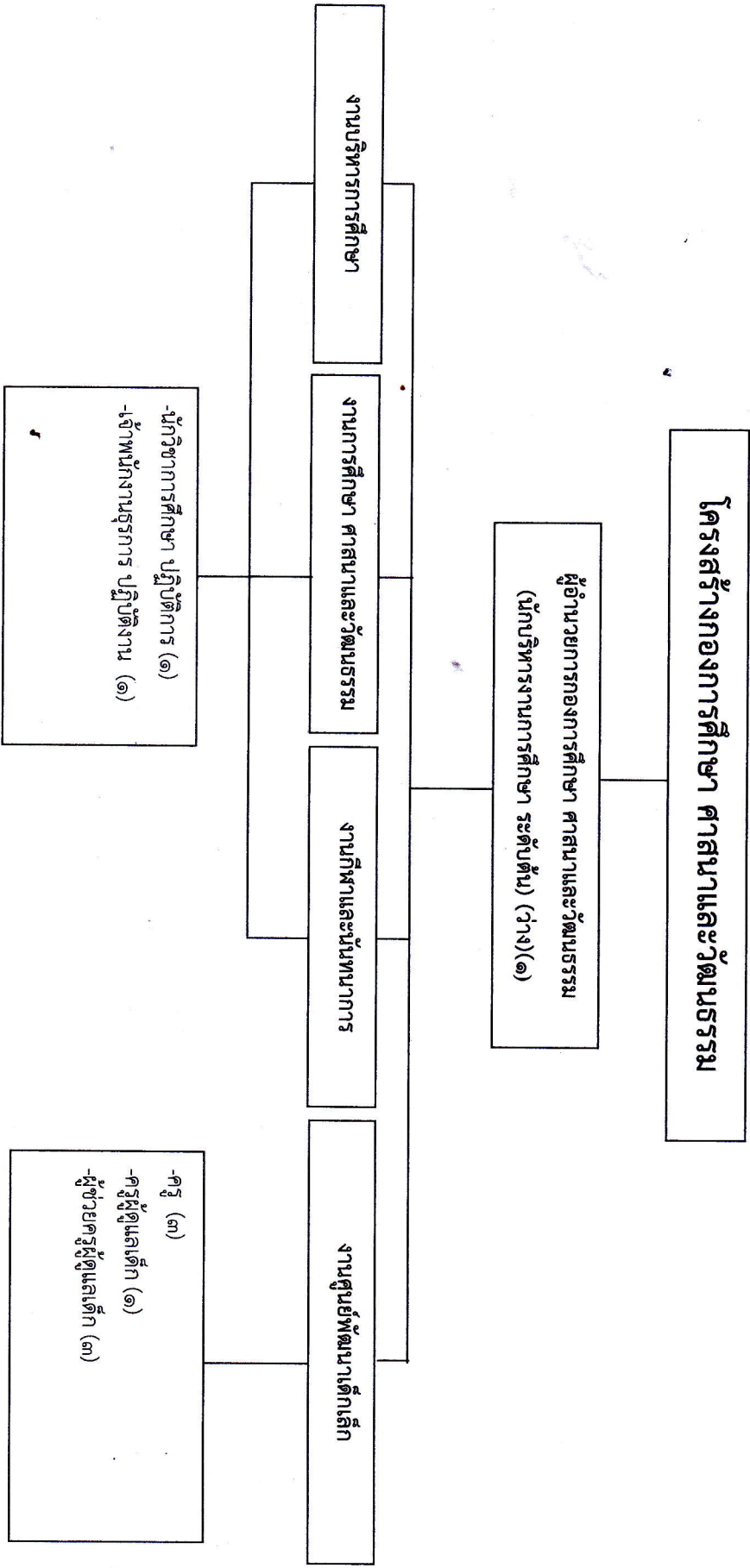
ปี ระ ชา ว ง	แผน อ ย ศ น			วิ ชา กา ร			ท ่ ว ไ ป			ร วม			
	ค ง ห อ ง	ค ง ห อ ง	ค ง ห อ ง	ค ง ห อ ง	ค ง ห อ ง	ค ง ห อ ง	ค ง ห อ ง	ค ง ห อ ง	ค ง ห อ ง				
๑๑	๑	-	-	๑	๑	-	-	๓	-	-	๓	๓	๑๑



ระดับ ปริมาณ	อำนาจบริหาร			วิชาการ			ทั่วไป			รวม		
	ตำแหน่ง	กอง	สูง	ระดับปฏิบัติการ	ชำนาญการพิเศษ	เชี่ยวชาญ	ปฏิบัติงาน	ชำนาญงาน	อาวุโส		ปฏิบัติงานประจำ	พนักงานจ้าง ภารกิจ
๑	-	-	-	๑	-	-	๑	-	-	-	๑	-



รวม	พื้นที่	พนักงาน		จำนวน	ระดับ	วิชาเอก					จำนวน											
		พื้นที่	ด.บริรักษ์			จำนวน	จำนวน	จำนวน	จำนวน	จำนวน		จำนวน	จำนวน									
			๓	-								-										



๑๑. บัญชีแสดงจัดคนลงสู่ตำแหน่งและการกำหนดเลขที่ตำแหน่งในส่วนราชการ

ที่	ชื่อ-สกุล	คุณวุฒิการศึกษา	กรอบอัตรากำลังเดิม			กรอบอัตรากำลังใหม่ (ระบบแห่ง)			เงินเดือน			หมายเหตุ	
			เลขที่ตำแหน่ง	ตำแหน่ง	ระดับ	เลขที่ตำแหน่ง	ตำแหน่ง	ประเภท	ระดับ	เงินเดือน	เงินประจำตำแหน่ง		เงินเพิ่มอื่น ๆ
๑	นายบุญส่ง สายไทย	(ร.ม.การปกครองท้องถิ่น)	๐๐-๐๓๐๑-๐๐๑	ปลัด อบต. (นักบริหารงาน อบต.)	๕	๖๕-๓๐-๐๐-๑๑๐๑-๐๐๑	ปลัด อบต. (นักบริหารงานท้องถิ่น)	พท.	กลาง	๓๖๑,๒๐๐	๕๘,๘๐๐	๕๘,๘๐๐	
๒	นางสาวบังอร บุญเมือง	ป.บัณฑิต (การจัดการและ การประเมินโครงการ)	๐๑-๐๓๐๒-๐๐๑	หัวหน้าสำนักงานปลัด (นักบริหารงานทั่วไป)	๖	๖๕-๓๐-๐๑-๒๓๐๑-๐๐๑	หัวหน้าสำนักงานปลัด (นักบริหารงานทั่วไป)	อท.	ต้น	๒๙๒,๕๖๐	๕๒,๐๐๐	-	
๓	นางทัศนีย์ ประดุงขันธ์	ร.ม.(รัฐศาสตร์)	๐๑-๐๒๐๑-๐๐๑	เจ้าหน้าที่วิเคราะห์นโยบาย และแผน	๕	๖๕-๓๐-๐๑-๓๓๐๑-๐๐๑	นักวิเคราะห์นโยบายและแผน	วิชาการ	ปก.	๒๖๒,๕๖๐	-	-	
๔	-	-	๐๑-๐๓๐๘-๐๐๑	นักวิชาการเกษตร	๓-๕/๖	๖๕-๓๐-๐๑-๓๕๐๑-๐๐๑	นักวิชาการเกษตร	วิชาการ	ปก./ชก.	๓๐๘,๐๐๐	-	-	ว่าง
๕	นางอภา บุญศักดิ์	ร.ม.(รัฐศาสตร์)	๐๑-๐๓๐๕-๐๐๑	นักพัฒนาชุมชน	๖/๖	๖๕-๓๐-๐๑-๓๘๐๑-๐๐๑	นักพัฒนาชุมชน	วิชาการ	ชก.	๒๗๐,๖๖๐	-	-	
๖	นางสาวกรรณิการ์ เพิ่มชูสี	บ.บ.(แผนนวิชาการศึกษาบัณฑิต)	๐๑-๐๒๐๒-๐๐๑	เจ้าพนักงานธุรการ	๒	๖๕-๓๐-๐๑-๔๑๐๑-๐๐๑	เจ้าพนักงานธุรการ	ทั่วไป	ปง.	๑๕๙,๕๕๐	-	-	
๗	นางศกาศฤทธิดี เจริญท้าว	ป.ช.(การบัญชี)	๐๑-๐๑๐๖-๐๐๑	เจ้าหน้าที่บันทึกข้อมูล	๑	๖๕-๓๐-๐๑-๔๑๐๑-๐๐๓	เจ้าพนักงานบันทึกข้อมูล และ	ทั่วไป	ปง.	๑๕๙,๕๕๐	-	-	
๘	นายสุรศักดิ์ มาลีทวล	วท.บ. (เทคโนโลยีก่อสร้าง)	๐๑-๐๒๐๒-๐๐๑	เจ้าพนักงานป้องกันและ บรรเทาสาธารณภัย	๕	๖๕-๓๐-๐๑-๔๘๐๑-๐๐๑	เจ้าพนักงานป้องกันและ บรรเทาสาธารณภัย	ทั่วไป	ปง.	๒๐๑,๕๕๐	-	-	
พนักงานจ้างตามภารกิจ													
๙	-	-	-	ผู้ช่วยนักวิชาการเกษตร	-	-	ผู้ช่วยนักวิชาการเกษตร	-	-	๑๘๐,๐๐๐	-	-	ว่าง
๑๐	นางสาวอรรษา มุมรัตนทอง	ป.ส. (คอมพิวเตอร์ธุรกิจ)	-	ผู้ช่วยเจ้าหน้าที่บันทึกข้อมูล	-	-	ผู้ช่วยเจ้าหน้าที่บันทึกข้อมูล	-	-	๑๕๑,๘๐๐	-	-	
๑๑	นางสาววิมลรัตน์ โพธิ์ศิริ	บ.บ.(บริหารธุรกิจ)	-	ผู้ช่วยเจ้าหน้าที่พัฒนาชุมชน	-	-	ผู้ช่วยเจ้าหน้าที่พัฒนาชุมชน	-	-	๑๕๑,๘๐๐	-	-	
พนักงานจ้างทั่วไป													
๑๒	นายสิทธิชัย พรหมทอง	ม.บ	-	พนักงานขับรถยนต์	-	-	พนักงานขับรถยนต์	-	-	๑๒๐,๐๐๐	-	-	
๑๓	นายโพ บุตรจาม	ม.บ	-	นักการภารโรง	-	-	นักการภารโรง	-	-	๑๒๐,๐๐๐	-	-	
๑๔	นายวิริยะ นาคเพ็ญ	ม.บ	-	พนักงานขับเพลิง	-	-	พนักงานขับเพลิง	-	-	๑๒๐,๐๐๐	-	-	

ที่	ชื่อสกุล	คุณวุฒิการศึกษา	กรอบอัตรากำลังเดิม			กรอบอัตรากำลังใหม่ (ระบบแห่ง)			เงินเดือน			หมายเหตุ	
			เลขที่ตำแหน่ง	ตำแหน่ง	ระดับ	เลขที่ตำแหน่ง	ตำแหน่ง	ประเภท	ระดับ	เงินเดือน	เงินประจำตำแหน่ง		เงินเพิ่มอื่น ๆ
กองคลัง													
๑๕	นางสาวพรหมณี ไชยกุล	บธ.บ.(บริหารธุรกิจ)	๐๕-๐๑๐๓-๐๐๑	ผู้อำนวยการกองคลัง (นักบริหารงานกองคลัง)	๗	๖๘-๓๐-๐๕-๒๑๐๒-๐๐๑	ผู้อำนวยการกองคลัง (นักบริหารงานกองคลัง)	อท.	ต้น	๓๔๘,๓๒๐	๕๒๐,๐๐๐	-	
๑๖	นางอภิกา เรืองรัมย์	บธ.ม. (บริหารธุรกิจ)	๐๕-๐๓๐๗-๐๐๑	นักวิชาการเงินและบัญชี	๖๖	๖๘-๓๐-๐๕-๓๒๐๑-๐๐๑	นักวิชาการเงินและบัญชี	วิชาการ	ชก.	๒๘๑,๕๒๐	-	-	
๑๗	นายอชุตพรพรหมบุตร	อ.ว.ท. (เศรษฐศาสตร์)	๐๕-๐๓๑๓-๐๐๑	เจ้าพนักงานพัสดุ	๔	๖๘-๓๐-๐๕-๔๒๐๓-๐๐๑	เจ้าพนักงานพัสดุ	ทั่วไป	ปง	๑๕๖,๐๘๐	-	-	
๑๘			๐๕-๐๓๐๘-๐๐๑	เจ้าพนักงานจัดเก็บรายได้	๒๔/๕	๖๘-๓๐-๐๕-๔๒๐๔-๐๐๑	เจ้าพนักงานจัดเก็บรายได้	ทั่วไป	ปง	๒๕๖,๔๔๐	-	-	ว่าง
พนักงานจ้างตามภารกิจ													
๑๙	นางรณู จำปาทอง	บธ.บ.(บริหารธุรกิจ)	-	ผู้ช่วยเจ้าหน้าที่บัญชี	-	-	ผู้ช่วยเจ้าหน้าที่บัญชี	-	-	๑๕๙,๕๒๐	-	-	
กองช่าง													
๒๐	นายบุญสืบ ระวังชื่อ	วท.บ. (เทคโนโลยีก่อสร้าง)	๐๕-๐๑๐๔-๐๐๑	ผู้อำนวยการกองช่าง (นักบริหารงานช่าง)	๗	๖๘-๓๐-๐๕-๒๑๐๓-๐๐๑	ผู้อำนวยการกองช่าง (นักบริหารงานช่าง)	อท.	ต้น	๓๑๘,๕๒๐	๕๒๐,๐๐๐	-	
๒๑	นายศพล นามวัฒน์	วท.บ. (เทคโนโลยีก่อสร้าง)	๐๕-๐๕๐๓-๐๐๑	นายช่างโยธา	๕	๖๘-๓๐-๐๕-๔๓๐๑-๐๐๑	นายช่างโยธา	ทั่วไป	ชง	๒๐๗,๐๖๐	-	-	
พนักงานจ้างตามภารกิจ													
๒๒	นายชัยวัฒน์ ทนทาน	คบ. (อุตสาหกรรม)	-	ผู้ช่วยช่างโยธา	-	-	ผู้ช่วยช่างโยธา	-	-	๑๕๙,๕๒๐	-	-	

ที่	ชื่อ-สกุล	คุณวุฒิการศึกษา	กรอบอัตราค่าจ้างเดิม			กรอบอัตราค่าจ้างใหม่ (ระบบแห่ง)							หมายเหตุ
			เลขที่ตำแหน่ง	ตำแหน่ง	ระดับ	เลขที่ตำแหน่ง	ตำแหน่ง	ประเภท	ระดับ	เงินเดือน	เงินประจำตำแหน่ง	เงินเพิ่มอื่น ๆ	
ส่วนการศึกษา ศาสนาและวัฒนธรรม													
๒๓			๐๘-๐๑๘๘-๐๐๑	ผู้อำนวยการกองการศึกษาฯ (นักบริหารงานการศึกษา)	๖	๖๘-๓-๐๘-๒๑๐๗-๐๐๑	ผู้อำนวยการกองการศึกษาฯ (นักบริหารงานการศึกษา)	อห.	ต้น	๓๕๖,๒๐๐	๕๒,๐๐๐	-	ว่าง
๒๔	นายสุราษฎร์ สายบุญ	กศม. (บริหารการศึกษา)	๐๘-๐๘๐๕-๐๐๑	นักวิชาการศึกษา	๕	๖๘-๓-๐๘-๓๘๐๓-๐๐๑	นักวิชาการศึกษา	วิชาการ	ป.ก.	๒๕๓,๖๘๐	-	-	
๒๕	นางวิรัชญา พรหมบุตร	ศศ.บ.(บัณฑิตศึกษาศาสตร์ การประชาสัมพันธ์)	๐๑-๐๒๒๒-๐๐๑	เจ้าพนักงานธุรการ	๔	๖๘-๓-๐๘-๕๑๐๑-๐๐๑	เจ้าพนักงานธุรการ	ทั่วไป	ป.ง.	๑๘๘,๘๐๐	-	-	
ศูนย์พัฒนาเด็กเล็กวัดศรีมงคล													
๒๖	นางนารี คำจันทร์	ค.บ.(การศึกษาปฐมวัย)	๓๒-๒-๐๒๐๕	ครูผู้ดูแลเด็ก	-	๓๒-๒-๐๒๐๕	ครู (ศศ.๑)	-	-	-	-	-	
๒๗	นางศาว สุภิชะ	ค.บ.(การศึกษาปฐมวัย)	๓๒-๒-๐๕๒๓	ครูผู้ดูแลเด็ก	-	๓๒-๒-๐๕๒๓	ครู (ศศ.๑)	-	-	-	-	-	
พนักงานจ้างตามภารกิจ (ประเภทผู้วุฒิพิเศษ)													
๒๘	นางกิตติยวราวรรณ ศรีช่วย	ค.บ.(การศึกษาปฐมวัย)	-	ผู้ช่วยครูผู้ดูแลเด็ก	-	-	ผู้ช่วยครูผู้ดูแลเด็ก	-	-	-	-	-	
พนักงานจ้างตามภารกิจ (ประเภทผู้วุฒิคุณวุฒิ)													
๒๙	นางสาวนิภาวรรณ จันท	บ.ร.บ.(บริหารธุรกิจ)	-	ผู้ช่วยครูผู้ดูแลเด็ก	-	-	ผู้ช่วยครูผู้ดูแลเด็ก	-	-	-	-	-	
ศูนย์พัฒนาเด็กเล็กบ้านอ้อปัด													
๓๐	นางอัมพรา ขันสนนท์	ค.บ.(การศึกษาปฐมวัย)	๓๒-๒-๐๕๐๖	ครูผู้ดูแลเด็ก	-	๓๒-๒-๐๕๐๖	ครู (ศศ.๑)	-	-	-	-	-	
๓๑	นางสาธิตน์ รุธิยาพนนท์	ค.บ.(การศึกษาปฐมวัย)	๓๒-๒-๐๗๖๘	ครูผู้ดูแลเด็ก	-	๓๒-๒-๐๗๖๘	ครูผู้ดูแลเด็ก (ครูผู้ช่วย)	-	-	-	-	-	
พนักงานจ้างตามภารกิจ (ประเภทผู้วุฒิพิเศษ)													
๓๒	นางศุชดา อุนถ้ำ	ค.บ.(การศึกษาปฐมวัย)	-	ผู้ช่วยครูผู้ดูแลเด็ก	-	-	ผู้ช่วยครูผู้ดูแลเด็ก	-	-	-	-	-	